

АНАЛИЗ РАБОТЫ ПСИХОЛОГИЧЕСКОЙ СЛУЖБЫ ОЦДЮТиЭ за 2019 год

Психологическая служба – один из компонентов целостной системы образовательной деятельности учебного заведения.

Цель: Создание и поддержание развивающей среды, способствующей максимальному развитию творческого потенциала субъектов образовательного пространства. Осуществление психологической диагностики и проведение коррекционной психологической работы, оказание психолого-педагогической помощи детям школьного возраста с учетом основных психологических новообразований данных возрастов, а также на основе использования потенциальных возможностей их развития.

Основные задачи психологического сопровождения:

- Объединить усилия педагогов дополнительного образования и психолога для оказания помощи ребенку в процессе обучения в кружке, социализация;
- Изучить интересы и потребности обучающихся в учреждении дополнительного образования;
- Повышать уровень компетентности педагогов дополнительного образования;
- Осуществлять помощь в формировании жизненных планов и профессионального самоопределения учащихся.

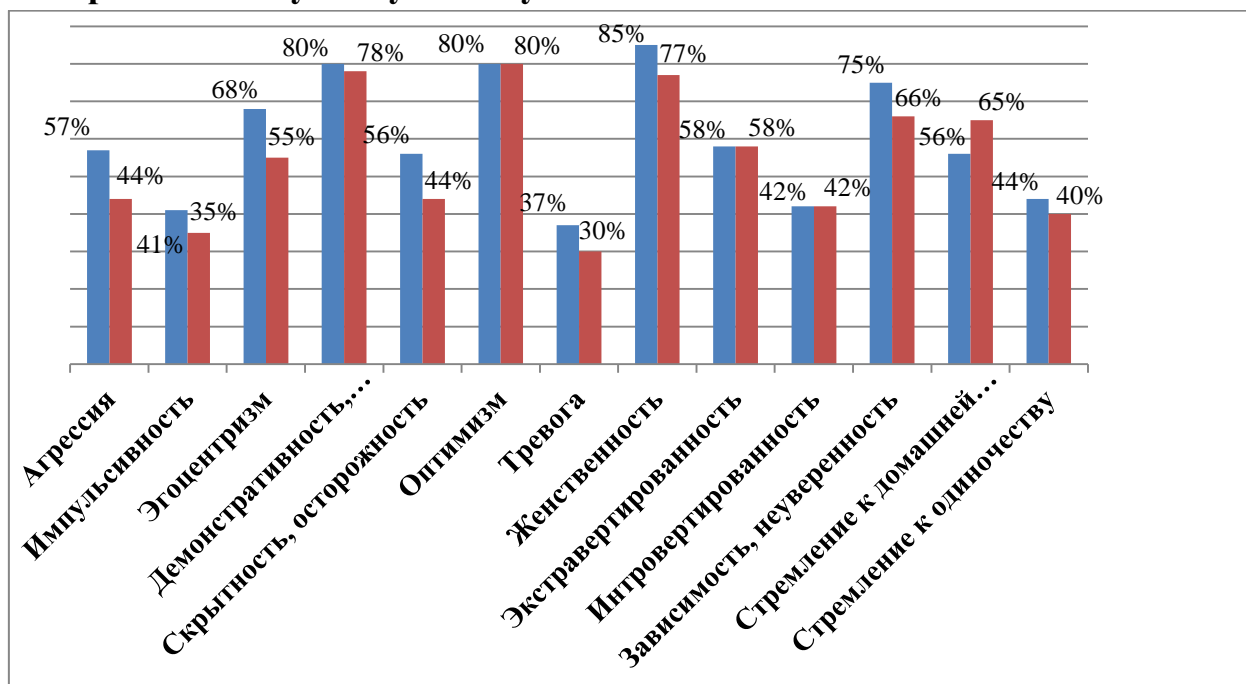
Основные направления деятельности

I. Психодиагностическая работа

Проведено групповая диагностика на 600 учащихся.

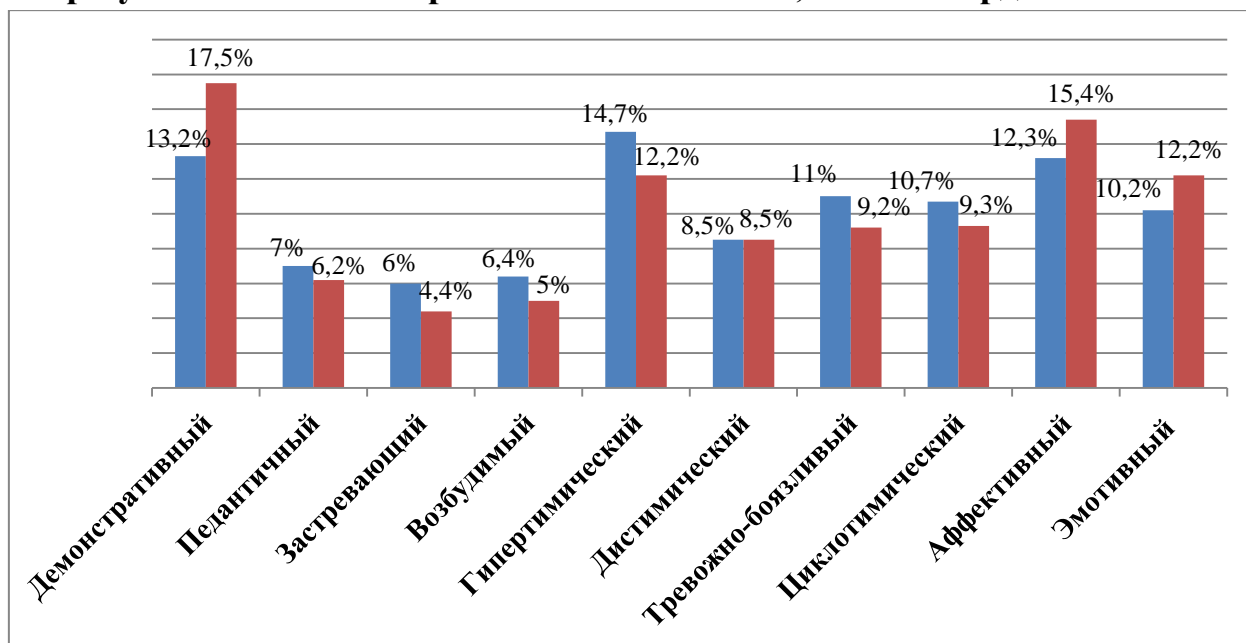
Применялась одна методика 2 раза за учебный год. Проведя с ними диагностику, было определено учащихся эмоционально-личностной сферы ребенка, типа акцентуации личности, психофизиологическое состояние, его стрессоустойчивость, активность и коммуникативные способности.

По проективному тесту «Кактус»:



Вывод: Проанализировав данные, полученные в ходе диагностики, были сделаны следующие выводы: снизился уровень агрессии, импульсивности, эгоцентризма, тревожности. Дети начали открываться для окружающих, стали более уверенными в себе. Проведя анализ всех полученных данных, пришла к выводу, что туристско – краеведческая деятельность благотворно влияет на детей.

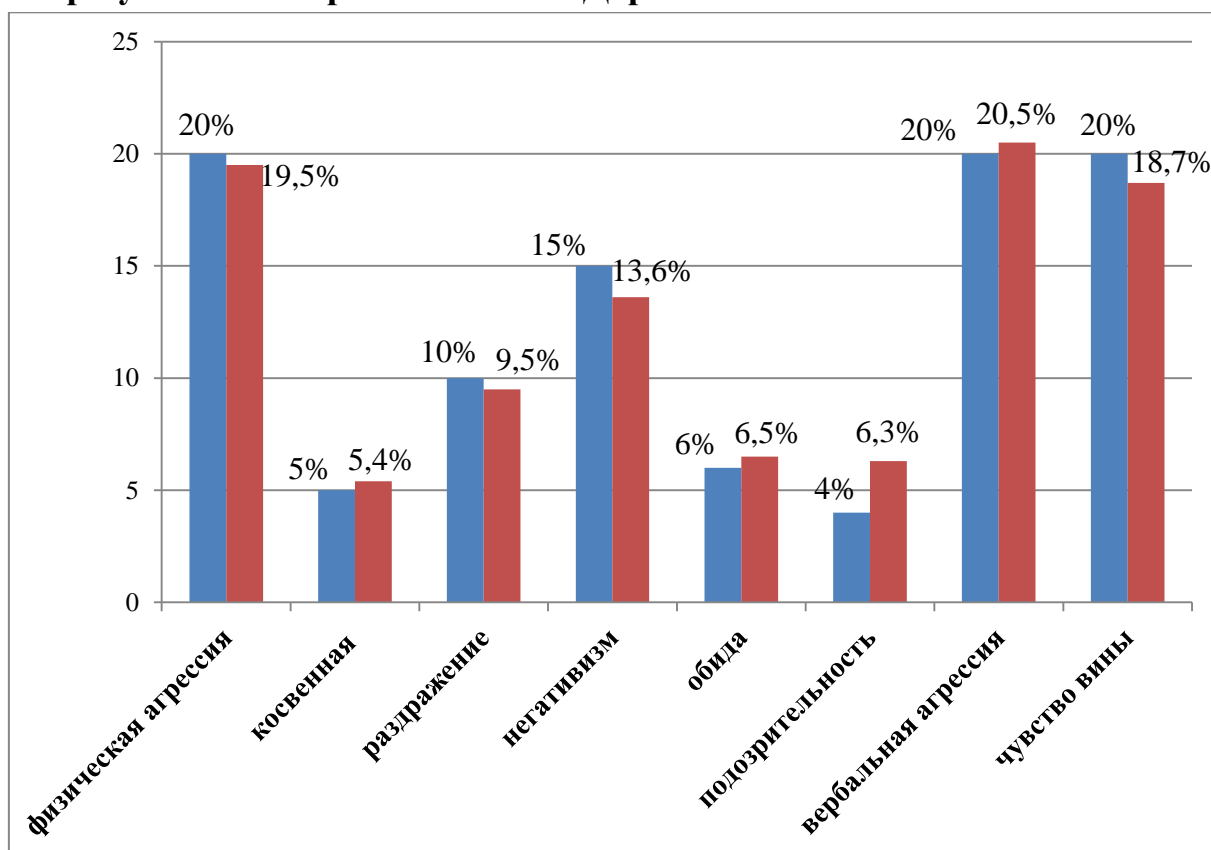
По результатам тест - опросника Г. Шмишека, К. Леонгарда:



Вывод: В результате проведенного исследования у испытуемых выявлены акцентуации характера по трем типам – демонстративному типу (что дает

возможность предположить, что у детей демонстративное поведение, подвижные, легкость в установлении контактов, артистизм), гипертимическому (везде вносят много шума, стремятся к лидерству, имеют высокий жизненный тонус, хороший аппетит и здоровый сон) и аффективный тип (способность восторгаться, восхищаться, а также – улыбочивость, ощущение счастья, радости, наслаждения).

По результатам опросника Басса-Дарки:



Вывод: По результатам проведенной диагностики можно сделать следующий вывод: вербальная агрессия показывает верхнюю планку допустимой нормы. Это говорит о том, что у детей выражение негативных чувств как через форму (ссора, крик, визг), так и через содержание словесных ответов (угроза, проклятия, ругань).

II. Психолого – профилактическая работа

Было проведено:

Групповое анкетирование – всего 1 130, из них: учащихся – 600
родители – 530

III. Анкетирование в летнем лагере

Опрошенные: в начале смены – 1715

в конце смены – 1639

